

Horizontální a atypické řetízková žaluzie



ISSO – žaluzie pro plastová a euro okna

Charakteristika:

- Žaluzie je vhodná pro **plastová okna, hliníková okna a dřevěná euro okna.**
- 11 barev horního a spodního profilu.
- 71 barevných variací lamel.
- Standardní a celostínící provedení lamel.

Technické informace:

- montáž do okenního křídla (do zasklívací lišty),
- max. šíře je 200 cm,
- min. šíře je 30 cm,
- max. výška je 220 cm,
- min. výška je 30 cm,
- max. garantovaná plocha je 2,5 m².

Výhody a přednosti žaluzie:

- vysoká užitná hodnota a funkčnost,
- moderní design,
- dlouhá životnost,
- snadné ovládání řetízkem,
- cenová dostupnost.

Vertikální látkové žaluzie



Charakteristika:

- Vertikální žaluzie jsou nezaměnitelným bytovým doplňkem všude tam, kde se klade vyšší důraz na estetický dojem interiéru.
- Obzvláště vhodné jsou do reprezentačních prostorů, bank, firem, kanceláří, hal atd. Splňují největší estetické kritéria funkčnosti a kvality i nejnáročnějšího zákazníka.
- Existují v pestré barevné škále. Ovládání je velmi jednoduché a to pomocí šňůry a řetízku. Vertikální žaluzie se skládají z nosného profilu v bílé barvě, svislých polyesterových lamel zavěšených na horních jezdcích pomocí držáků, závaží a spojovacích řetízků.

Údržba:

- Žaluzie je možné čistit pomocí antistatické prachovky nebo umýváním vlažnou vodou do 30 °C s použitím čisticích prostředků. Při údržbě se látka nesmí zlomit ani pokrčit!

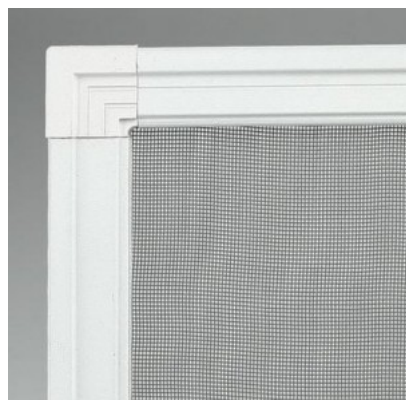
Vertikální šňůrkové žaluzie



Charakteristika:

- Nový módní a moderní interiérový doplněk domácnosti, kanceláří, prodejen, barů a kaváren nabízí širokou paletu barev (27 odstínů). Jednoduchý a cenově dostupný způsob jak se odlišit a dotvořit vlastní interiér podle nejnovějších trendů a ve stylových barvách.
- Patří do skupiny vertikálních látek. Podobně jako vertikální látkové žaluzie i základ šňůrkových vertikálních žaluzií tvoří nosný rám-kolejnice ve které se nacházejí vodící jezdce. Na rozdíl od látek – 127 mm zavěšených na háčcích, jsou šňůrkové žaluzie široké 89 mm a jsou uchycené na klip-závěs.
- Fantazií se meze nekladou a proto je nesmírnou výhodou možnost střídání a kombinování barev v žaluziích.
- Největší výhodou je bezproblémový, volný průchod mezi šňůrkami vertikální žaluzie na rozdíl od klasických vertikálních žaluzií, které jsou spojené řetízkem ve spodní části a tedy nejsou průchodné.

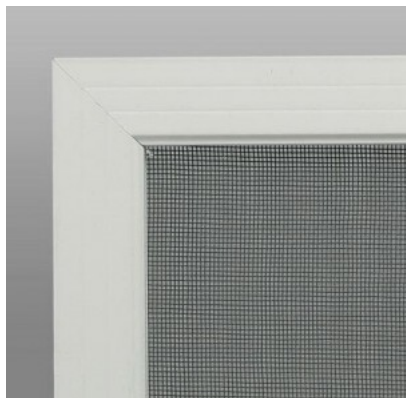
Sítě proti hmyzu



Typ V-1

Charakteristika:

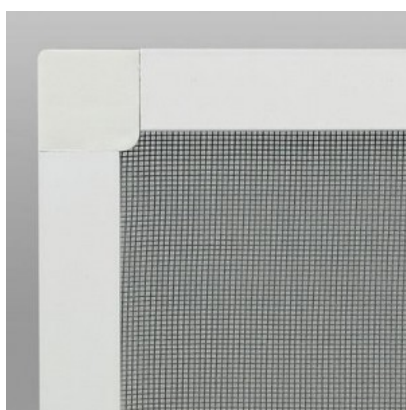
- Určená pro plastová okna, hliníková okna a eurookna. Pevná síť s širším hliníkovým rámem 25 x 10 mm s límcem po celém obvodu. Rám je kombinací hliníku a kvalitního plastu v barvě bílé, hnědé nebo imitace dřeva. Síťovina je vyrobena ze skelných vláken potažených plastem v barvě šedé.
- Montáž z interiéru pomocí otočných klipů a nevyžaduje jakékoli vrtání či narušení okenního rámu. Vyměřuje se světlost okenního rámu, která se zadává do objednávkového formuláře.
- Možné je také provedení s vnitřním rohem.



Typ V-2

Charakteristika:

- Určená pro plastová okna, hliníková okna a eurookna. Pevná síť s hliníkovým rámem 19 x 8 mm s límcem po celém obvodu. Rám je kombinací hliníku a kvalitního plastu v barvě bílé, hnědé nebo imitace dřeva. Síťovina je vyrobena ze skelných vláken potažených plastem v barvě šedé.
- Montáž z interiéru pomocí otočných klipů a nevyžaduje jakékoli vrtání či narušení okenního rámu. Vyměřuje se světlost okenního rámu, která se zadává do objednávkového formuláře.
- Možné je pouze v provedení s vnitřním rohem.



Typ V-3

Charakteristika:

- Tento typ sítě je určený pro Euro okna a dřevěná okna, na kterých z důvodu přečnávajících

okapových lišt okna není možná montáž jiného typu sítí proti hmyzu. Rám je kombinací hliníku a kvalitního plastu v barvě bílé, hnědé nebo imitace dřeva. Síťovina je vyrobena ze skelných vláken potažených plastem v barvě šedé.

- Montáž se provádí na rám okna, pomocí plastových úchytek s vruty.

Rolovací okenní síť



Charakteristika:

- Rolovací síť se pohybuje ve vodících lištách opatřených kartáčem pro dokonalé utěsnění a navíjí se na hřídel uloženou v hliníkovém horizontálním boxu. Stahování a vytahování sítě je zjednodušeno pomocí speciální pružinové hřídele, která může být na přání opatřena brzdou pro ještě plynulejší chod síťoviny ve vodících lištách.

- Rolovací sítě se montují do ostění nebo na rám okna s možností výběru tzv. snímatelného provedení. Tato varianta umožňuje snadnou a rychlou demontáž před zimním obdobím a výměnu poškozené síťoviny.

Rámová dveřní síť



Charakteristika:

- Toto je klasický a nejoblíbenější typ síťových dveří vůbec. Na trhu se udržuje už víc než 70 let a stále patří mezi nejčastěji objednávané a cenově nejvýhodnější síťové dveře. Podle přání zákazníka se na síťové dveře montuje v případě zájmu předěl a okopová lišta. Předěl se měří od spodu dveří po střed příčky. Síťové dveře se montují na rám dveří s uchycením na panty. V nabídce máme: obyčejné panty (bílé, hnědé, RAL 8003). Samouzavírací panty (bílé, hnědé, RAL 8003). Samouzavírací panty, jak samotný název vyjadřuje, jsou s napínací pružinkou, která zabezpečuje zavření dveří. Na opačné straně se profil připevňuje k rámu dveří za pomoci magnetů namontovaných na dveřní síti a plíšků, které upevníme na rám dveří.

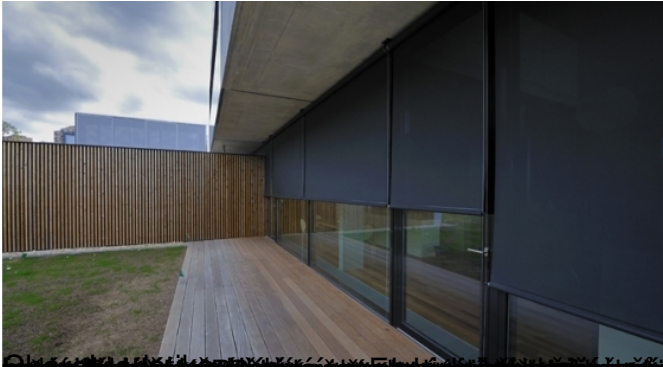
Rolovací dveřní síť



Charakteristika:

- Pro výrobu rámu dveřních rolovacích sítí používáme stejný systém z hliníkových profilů jako u okenních sítí. Jednoduše řečeno – je to to samé jako u oken, ale větší:) A síť se stahuje zleva doprava nebo zprava doleva – záleží na Vaší volbě.
- Rolovací dveřní síť se montují do dveřního otvoru nebo na rám dveří. Síťovina je černá, barvu rámu snadno přizpůsobíme povrchu dveří.

Fasádní markýzorolety



Venkovní žaluzie

Venkovní žaluzie C 50



Charakteristika:

- Venkovní žaluzie C 50 jsou moderní a praktické žaluzie určené zejména pro rodinné domy. Mají však také široké uplatnění platí při zastínění hal, hypermarketů či reprezentativních budov.
- Montáž:
 - na rám okna
 - do ostění
 - na fasádu
- Výhody a přednosti venkovních žaluzií C 50:
 - poskytují kvalitní zastínění
 - vhodné pro zastínění menších prostor
 - snadné ovládání šňůrou nebo klikou (případně motorem)
 - dlouhá životnost

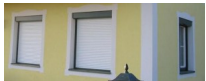
Venkovní žaluzie C 65 a C 80



Charakteristika: žaluzie s 65% a 80% izolací podle různých praktických žaluzie určené pro zastínění nejen



Charakteristika: žaluzie s 65% a 80% izolací podle různých praktických žaluzie určené pro zastínění nejen
Předokenní rolety



Charakteristika:

- Předokenní roletový systém od firmy Alukon je vhodný pro novostavby i pro renovované budovy.
- Myšlenka předokenního elementu je jednoduchá a geniální. Roletová schránka není montována nad ale před oknem. Tím nevznikají žádné tepelné mosty. To je optimální stavebně-fyzikální řešení. Dále je docíleno o mnoho lepší ochrany proti hluku v porovnání s překladovou schránkou. Venkovní revizní kryty umožňují následný servis rolety bez poškození stěny nebo tapet.
- Předokenní rolety z komponentů od firmy Alukon se harmonicky začlení do celkového výrazu fasády. Můžete se rozhodnout mezi protlačovanými nebo válcovanými schránkami, vybrat provedení s úkosem nebo zaoblené. Vzhledem k barevné mnohotvárnosti je možné váš dům vybavit roletami v barvách podle vašich osobních požadavků.
- Všechna provedení schránek jsou k dodání v barvách RAL. Kromě toho dodáváme roletové elementy s protlačovanými schránkami v různých odstínech elox. Nově dokážeme některé typy předokenních schránek dodat i v provedení zlatý dub.
- Předokenní rolety mohou být také dodány s integrovanou sítí proti hmyzu a to ve

velikostech schránky 138, 150, 165 a 180 mm.

Nadokenní rolety



Charakteristika:

- Nadokenní roletový systém od firmy Beclever je určen k montáži současně s okenním rámem a je stejně tak vhodný pro novostavby jako i pro renovované budovy. Nadokenní rolety Beclever se díky své mnohostrannosti přizpůsobí potřebám každého stavebníka. Vyrobíme pro Vás kastlík pohledový v odstínu okenních ráků, nebo kastlík, který bude uzpůsoben k omítnutí z exteriérové i interiérové strany.
- Vzhledem k barevné mnohotvárnosti je možné váš dům vybavit nadokenními roletami v barvách podle vašich osobních požadavků. Všechna provedení schránek a vodících lišt jsou k dodání v barvách RENOLIT (stejně barevné provedení jako u PVC oken).
- Nadokenní rolety mohou být také dodány s integrovanou sítí proti hmyzu a to ve velikostech schránky 165 a 205mm

VELUX-látkové rolety

Zcela zatemňující roleta



Charakteristika: V současnosti jsme uvedli na trh zcela nový systém, který zaručuje bezproblémový chod při ovládní šňůrou nebo tahem za panely. Revoluční je také možnost motorického ovládní. Motor je přímo součástí profilu. Cena motorizace je výrazně nižší než v minulosti. Na panely používáme látky z kolekce pro látkové rolety, kolekci látek pro římské rolety a kolekci látek Inside Combi Book a Inside Revolution. Naše nabídka látek pro Panelové posuvné stěny je tak největší v České a Slovenské republice. Panelové posuvné stěny, nebo chcete-li japonské posuvné stěny patří k našim nejprodávanějším produktům.

Panelové posuvné stěny – Japonské stěny



Charakteristika:

- V současnosti jsme uvedli na trh zcela nový systém, který zaručuje bezproblémový chod při ovládní šňůrou nebo tahem za panely. Revoluční je také možnost motorického ovládní. Motor je přímo součástí profilu. Cena motorizace je výrazně nižší než v minulosti.
- Na panely používáme látky z kolekce pro látkové rolety, kolekci látek pro římské rolety a kolekci látek Inside Combi Book a Inside Revolution.
- Naše nabídka látek pro Panelové posuvné stěny je tak největší v České a Slovenské republice. Panelové posuvné stěny, nebo chcete-li japonské posuvné stěny patří k našim nejprodávanějším produktům